

SCHEDA DI LAVORO SU

# I GENERI CINEMATOGRAFICI

nome e cognome  
classe

Attribuisci per ogni film il genere cui appartiene tra quelli elencati:

- melodramma sentimentale;
- fantascienza;
- supereroi;
- fantasy.

C'è anche un *film autoriale*, che non appartiene ai generi indicati.

Spiega per ogni film, inoltre, quali segnali grafici o testuali ti hanno indotto a pensare che appartenesse a un certo genere.

Puoi anche segnalare con cerchi, frecce e scritte le parti dei poster che ritieni significative.



---

---

---

---

---

---

---

---

---

---



---

---

---

---

---

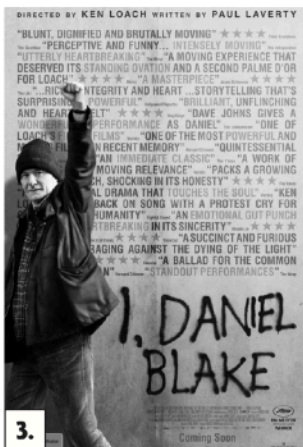
---

---

---

---

---



---

---

---

---

---

---

---

---

---

---



---

---

---

---

---

---

---

---

---

---



---

---

---

---

---

---

---

---

---

---